

ESTADÍSTICAS DE INCENDIOS FORESTALES EN TIERRA DEL FUEGO

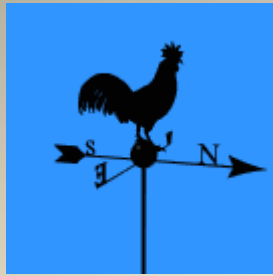
RELACIÓN CON EL CAMBIO CLIMÁTICO

ALGUNOS DATOS CLIMATICOS

TEMPERATURA

DATOS CLIMATICOS	RIÓ GRANDE	USHUAIA
Temperatura Media Anual	5,4 C	5,4 C
Temperatura Mínima Absoluta	-16 C	-12 C
Temperatura Máxima Absoluta	24 C	28 C
Precipitaciones Media Anual (1974/92)	322 (mm/año)	540 (mm/año)

VIENTOS



USHUAIA

PERIODO	VEL.MEDIA (Km/h)	VEL.MA(Km/h)	SECTOR PREDOM.	FREC. %	CALMAS FREC. %
Otoño	12,00	45,97	SW	21,73	58,33
Invierno	10,56	51,37	SW	17,83	55,77
Primavera	17,56	55,77	SW	25,93	45,10
Verano	17,11	58,58	SW	29,03	43,13

RIO GRANDE

PERIODO	VEL.MED.	VEL. MAX.	SECTOR PREDOM.	FREC. %	CALMAS FREC. %
Otoño	21,20	49,33	W	40,17	28,60
Invierno	16,90	41,50	W	33,47	36,30
Primavera	25,33,	53,67	W	41,27	17,13
Verano	26,70	68,67	W	42,07	15,23

PRECIPITACIONES

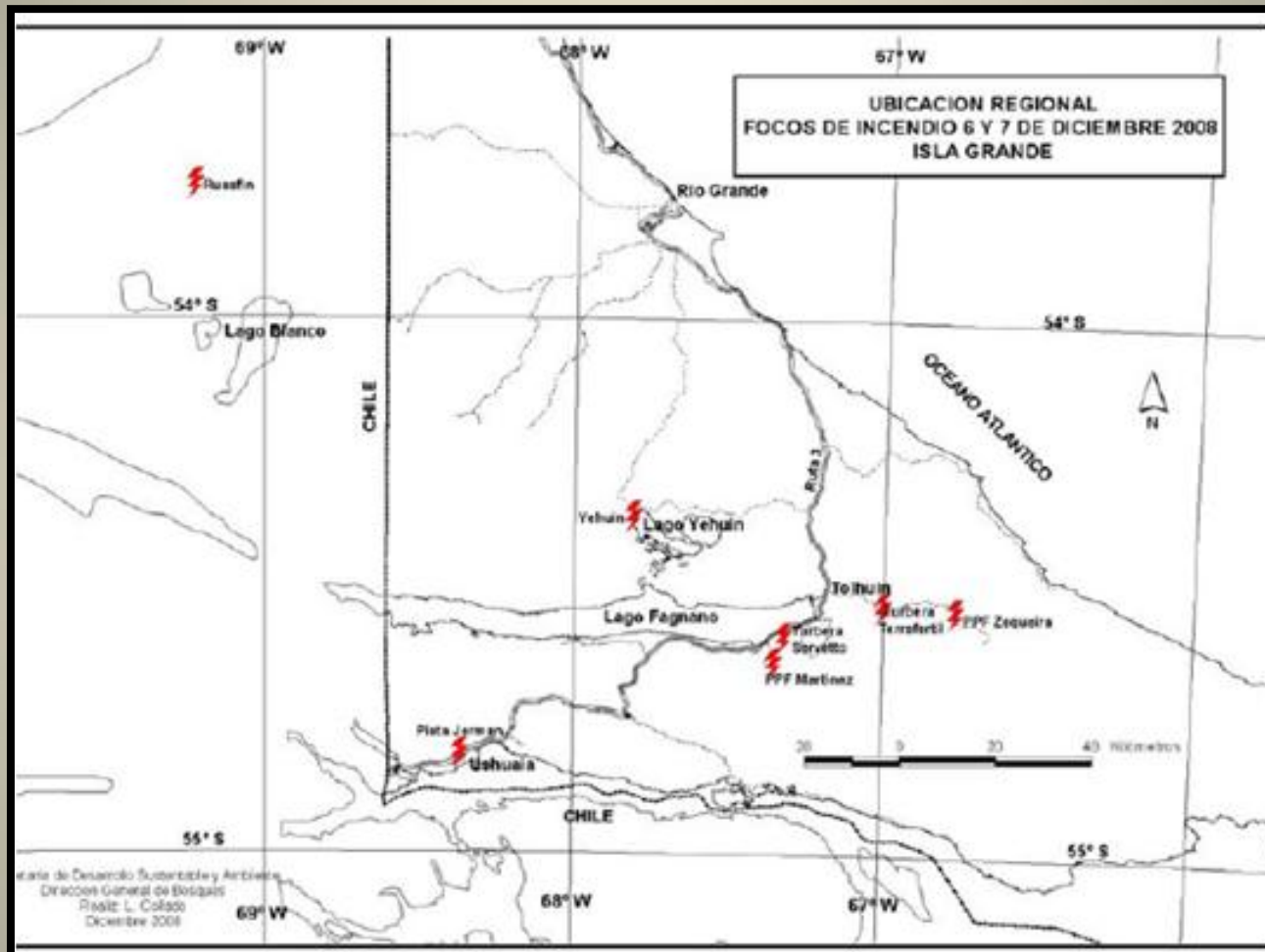
ENTRE 400 y 750 mm/año



INCENDIOS FORESTALES PERIODO 1993/94 A 2012/13

TEMPORADA	Nº INCENDIOS	SUP. QUEMADA (ha)	BOSQUE (ha)	PASTIZAL (ha)	TURBA (ha)
93/94	24	55,87	55,84	0,00	0,03
94/95	27	492,90	38,89	454,00	0,01
95/96	23	18,70	2,07	16,63	0,00
96/97	33	106,60	55,39	9,18	42,03
97/98	29	7,11	0,95	5,00	1,16
98/99	44	543,21	59,65	475,74	7,82
99/00	36	225,63	103,92	121,39	0,32
00/01	7	1,00	1,00	0,00	0,00
01/02	34	75,95	74,39	0,75	0,81
02/03	16	4,37	0,89	3,28	0,20
03/04	17	7,27	1,17	1,80	4,30
04/05	19	29,47	28,62	0,85	0,00
05/06	8	8,99	0,69	7,50	0,80
06/07	17	4,47	2,10	2,26	0,12
07/08	21	9,37	2,66	6,72	0,00
08/09	23	7396,44	4845,39	63,50	2487,55
09/10	17	34,26	32,52	1,50	0,24
10/11	47	1,24	1,22	0,02	0,00
11/12	20	4591,01	2574,73	1506,27	510,02
12/13	7	132,33	19,71	0,50	112,12

INCENDIOS SIMULTÁNEOS DICIEMBRE 2008





Datos meteorológicos

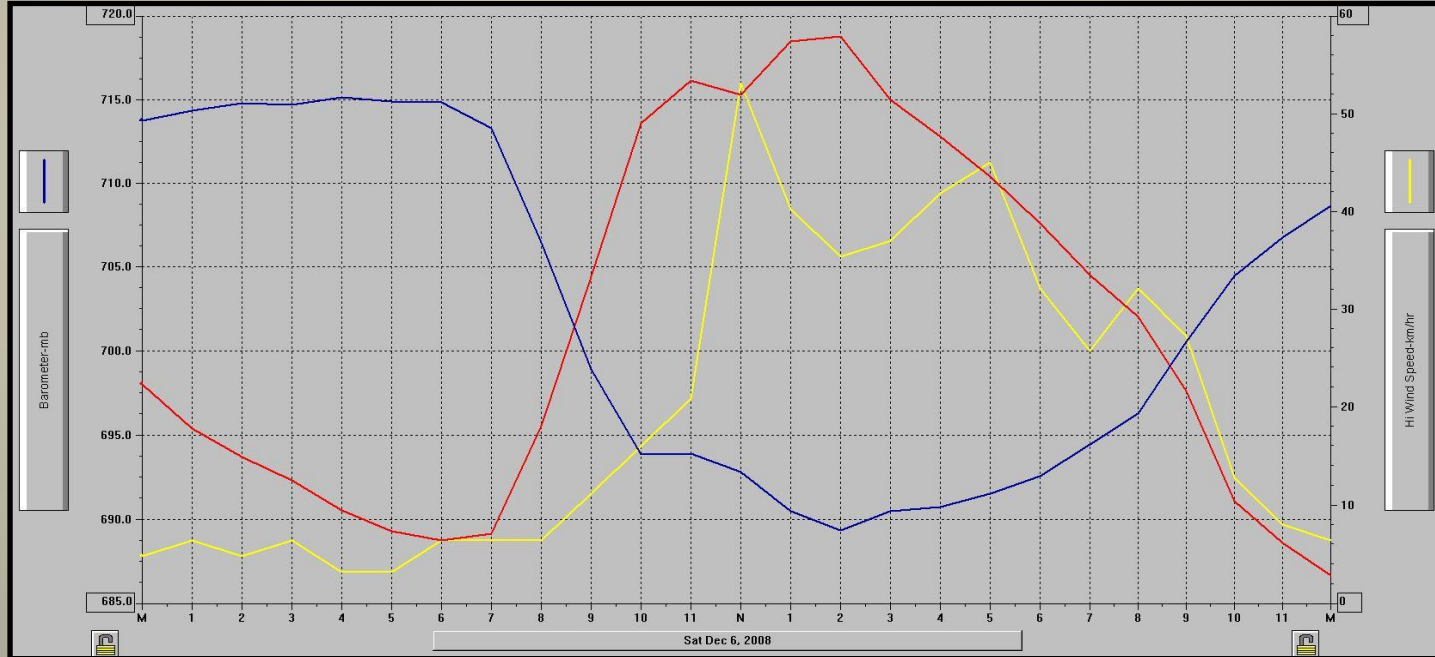
TOLHUIN						
FECHA	Hora UTC	Temperatura	Hum. Rel.	Dir. Viento	Int.Viento (nudos)	Ppciones
29/11/2008	15	14,6	68	32	9	
30/11/2008	9	9,6	68	27	2	0
30/11/2008	15	12,6	63	27	7	
01/12/2008	9	13	56	27	1	0
01/12/2008	15	11,2	60	27	9	
02/12/2008	9	9,6	65	27	1	0
02/12/2008	15	15,6	54	27	1	
03/12/2008	9	8,6	53	27	2	0
03/12/2008	15	14,6	54	27	2	
04/12/2008	9	8,6	58	27	4	0
04/12/2008	15	15,4	34	27	5	
05/12/2008	9	14,6	70	27	15	0
05/12/2008	15	17,2	56	27	22	
06/12/2008	9	12,6	53	0	0	0
06/12/2008	15	17,8	45	27	20	
07/12/2008	9	5,6	76	27	7	0
07/12/2008	15	9,6	77	27	8	
08/12/2008	9	7,6	86	27	5	0
08/12/2008	15	15,8	73	27	5	
09/12/2008	9	8,6	56	32	3	0
09/12/2008	15	11,1	70	32	2	
10/12/2008	9	10,8	46	27	1	0
10/12/2008	15	14,8	59	23	5	
11/12/2008	9	11	61	0	0	0
11/12/2008	15	15,2	36	23	10	
12/12/2008	9	11,6	44	32	4	1
12/12/2008	15	15,6	82	27	10	
13/12/2008	9	6,6	86	27	2	0,5
13/12/2008	15	9,8	80	27	3	
14/12/2008	9	9,8	50	27	4	10

ESTANCIA LOS CERROS

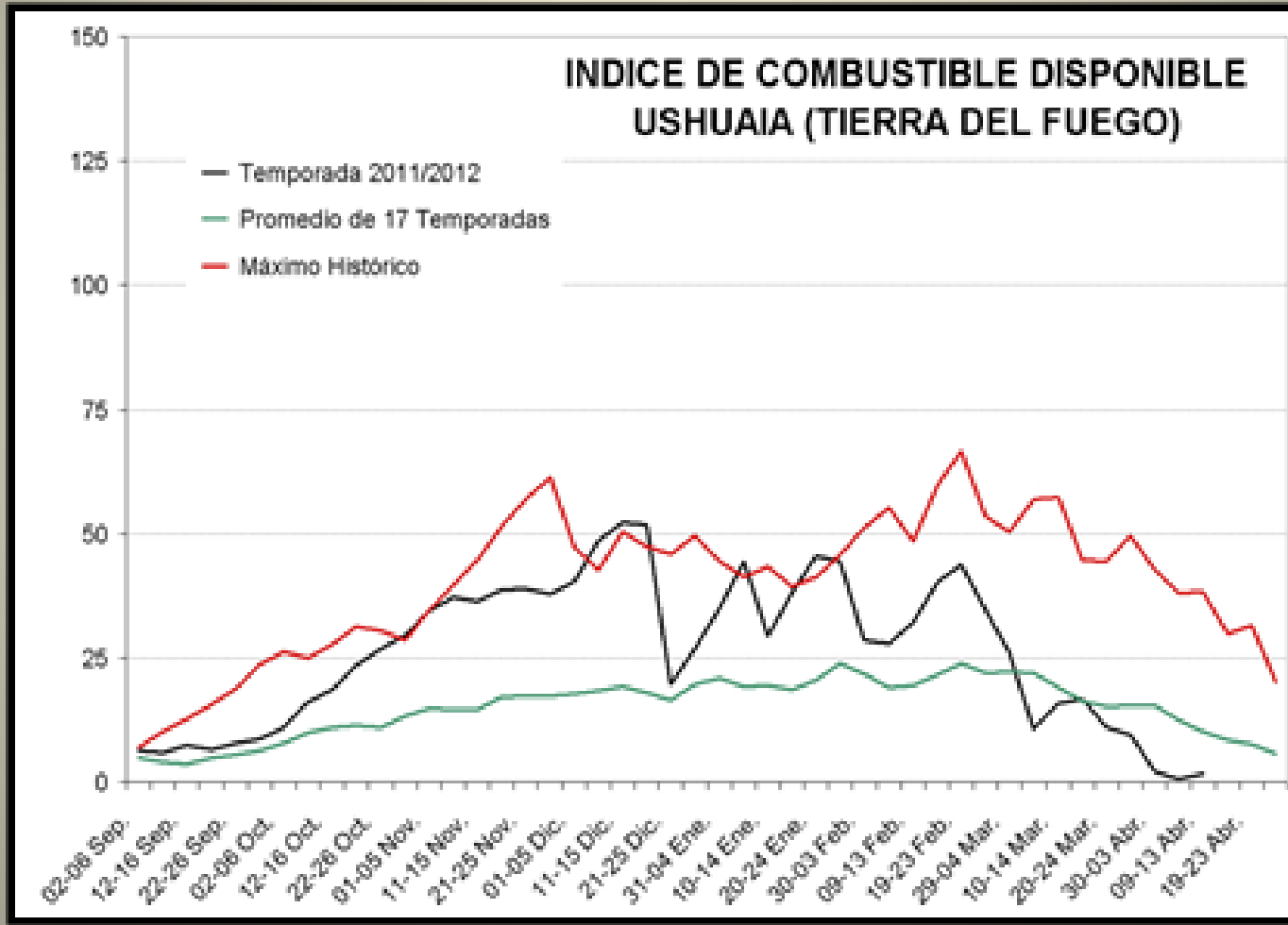
NOVIEMBRE – DICIEMBRE 2008



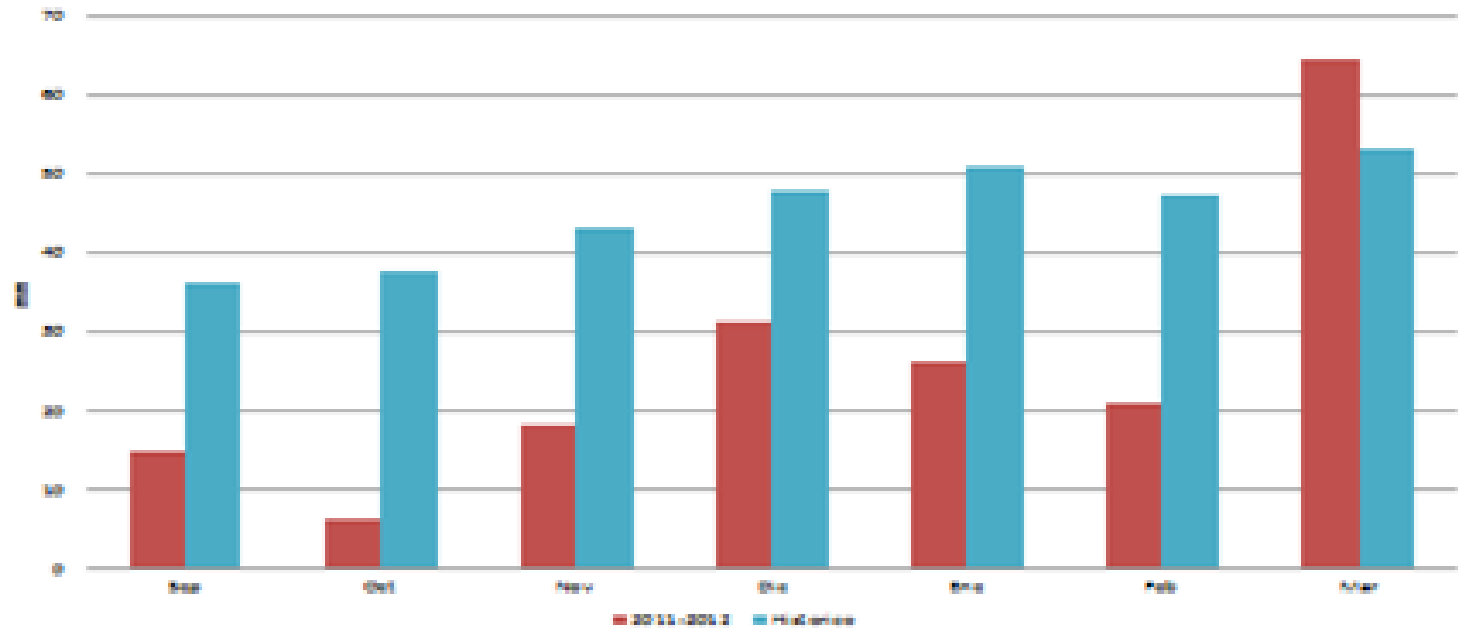
6 DE DICIEMBRE DE 2008



TEMPORADA 2011/2012



Precipitación Acumulada









PROCESO PARTICIPATIVO

MAYOR CAPACITACIÓN ESPECIFICA

NORMAS PARA EMPRENDIMIENTOS

PRODUCTIVOS RURALES

UNIDAD PROVINCIAL DE MANEJO DEL FUEGO

DECRETO 2336/12

LUGARES HABILITADOS

INDICE DE PELIGRO DE INCENDIOS

MAYOR DIFUSION (CARTELERIA, MEDIOS
RADIALES ,TV, ETC,)

PATRULLAJES

PARTICIPACION DE OTRAS INSTITUCIONES

PLANES DE RESTAURACIÓN





GRACIAS