

Exploración de bovinos en cuadros ganaderos con bosque nativo de Tierra del Fuego

Ormaechea, S.¹; Peri, P.L.^{1,2}

¹INTA EEA Santa Cruz. CC 332, (9400), Río Gallegos, Santa Cruz.
E-mail: sormaechea@correo.inta.gov.ar

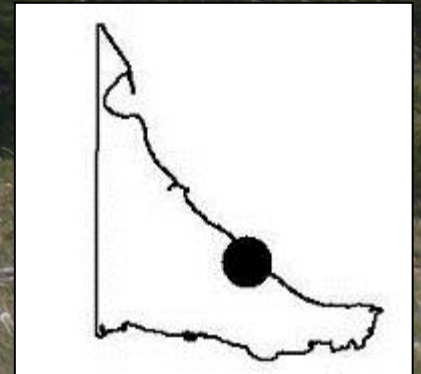
²UNPA-CONICET

Introducción

Tº media: - mes más cálido: 9,2 °C
- mes de más frío: 0,9 °C.

PP anual: 409 mm Dic-Abril

Objetivos





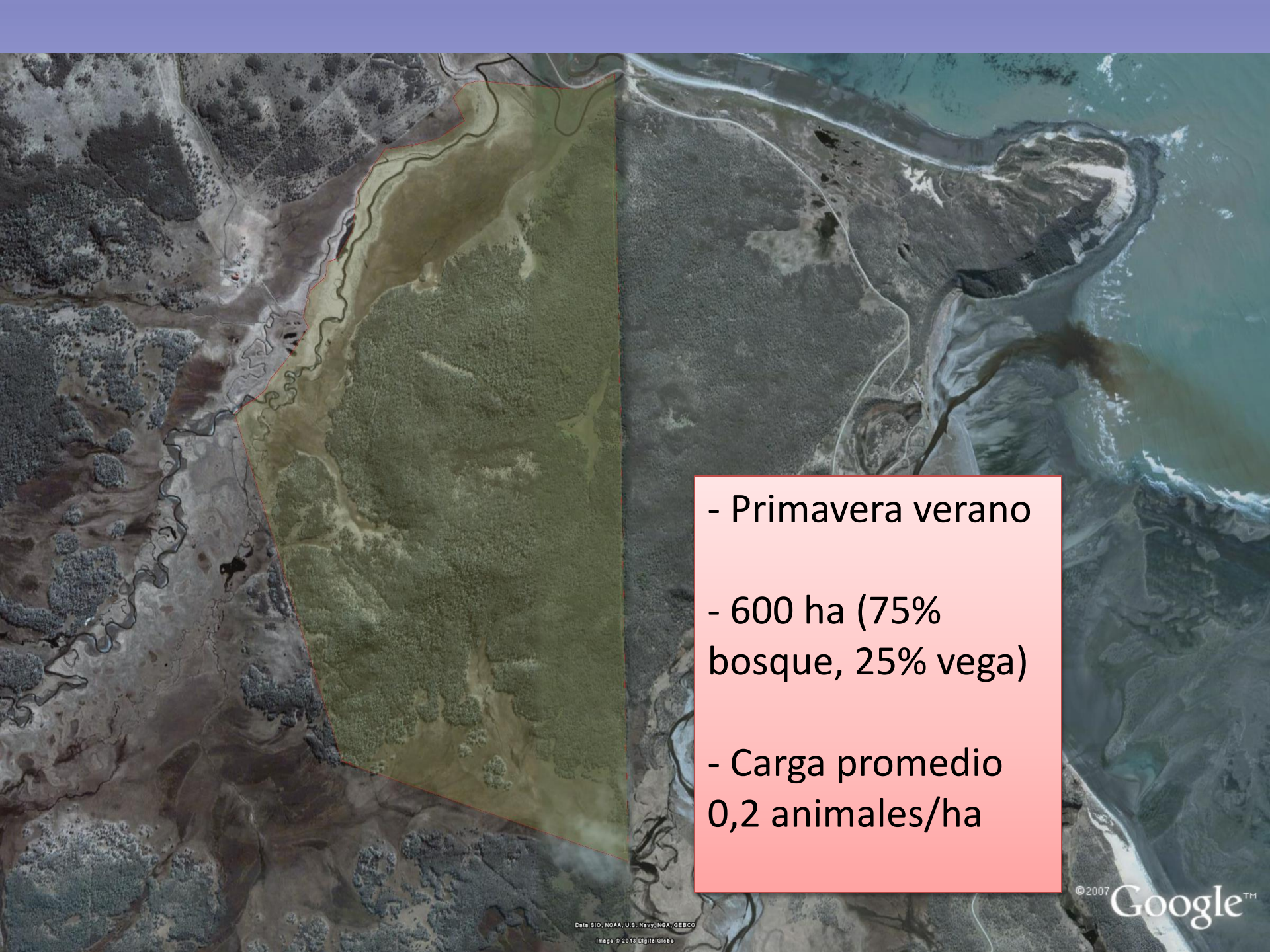
Materiales y métodos

- Rodeo de 165 vaquillonas Hereford
- $185 \pm 14,8$ kg
- 9 al azar

Collares GPS usados en estudios de distribución del ganado en sistemas extensivos

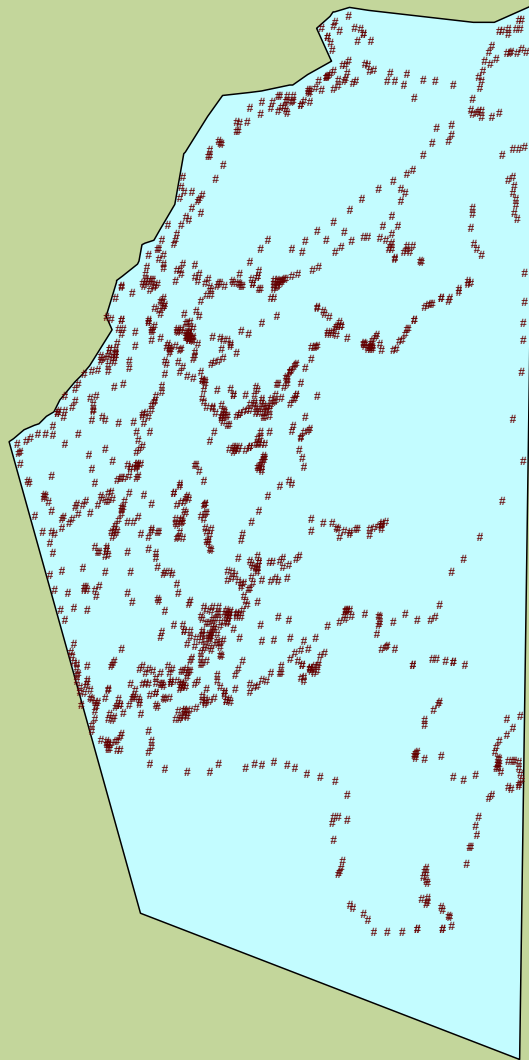


15 días e intervalo de 5 minutos

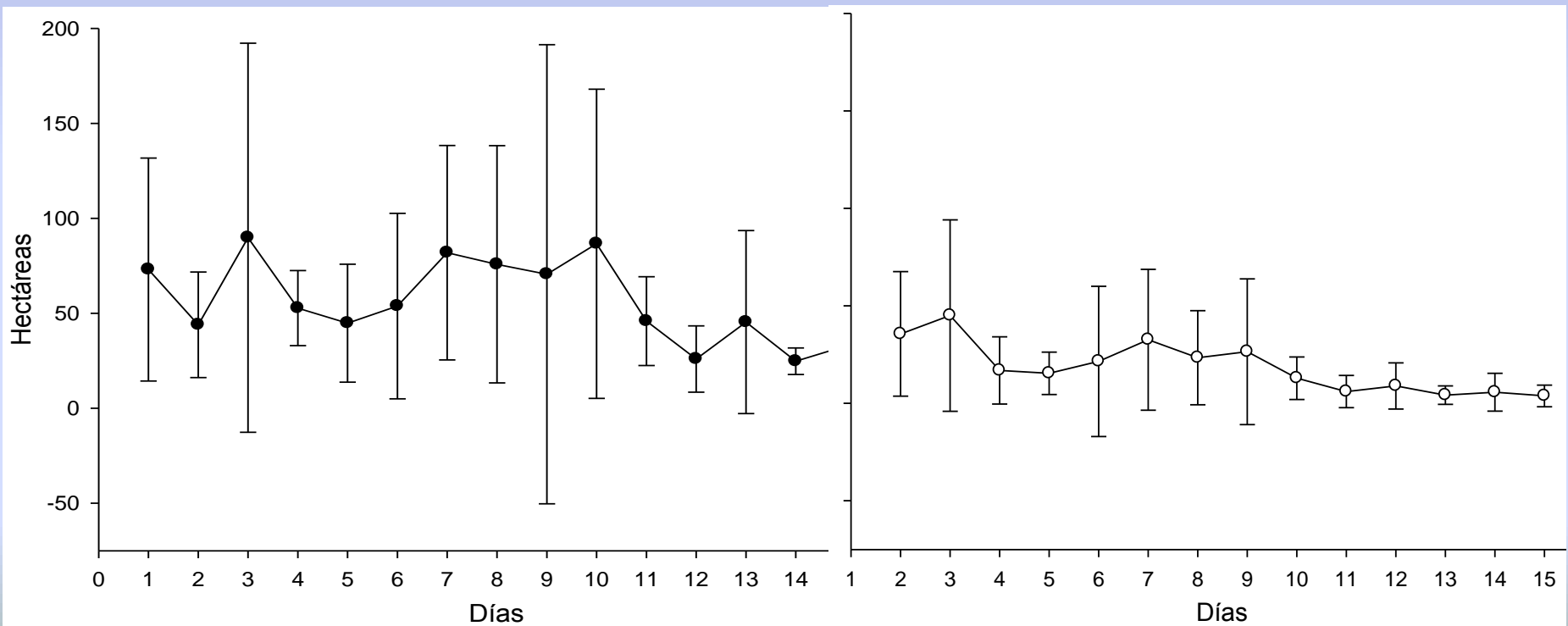
- 
- Primavera verano
 - 600 ha (75% bosque, 25% vega)
 - Carga promedio 0,2 animales/ha

Análisis de datos:

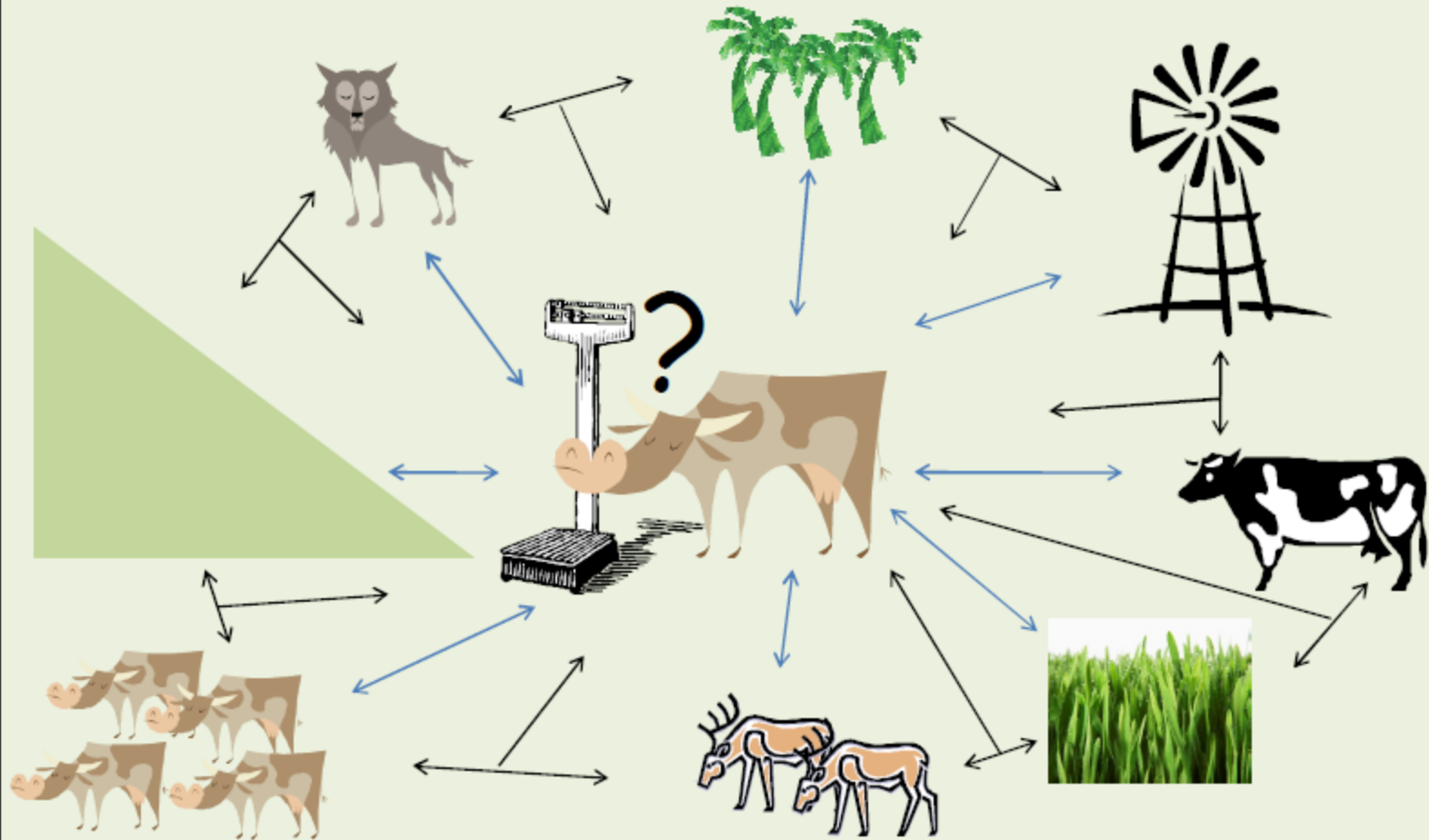
MCP (Minimum Convex Polygon) de la extensión *Animal Movement Analysis* del programa ArcView 3.2[®]



Resultados



Qué factores influyen sobre las decisiones de "donde comer" ?



Conclusiones

- Es evidente la disparidad en la impronta de exploración entre individuos.
- Los individuos exploraron áreas nuevas de similares proporciones día a día, lo que puede significar una adaptación al sistema.
- Es necesario mapear los condicionamientos del ambiente para interpretar con detalle los niveles de exploración